

DOCUMENTAZIONE FOTOGRAFICA



Foto 1 - Particolare strada di piano - Vista nord-ovest



Foto 2 - Particolare strada di piano - Vista sud-ovest



Foto 3 - Particolare cordonata stradale/marciapiede strada intercomunale



Foto 4 - Particolare pozzetto di derivazione con predisposizione palo



Foto 5 - Particolare cordonata stradale/marciapiede in prossimità degli accessi



Foto 6 - Particolare cordonata stradale/marciapiede



Foto 7 - Particolare caditoia per acque meteoriche



Foto 8 - Particolare pozzetto di derivazione e palo con armatura stradale



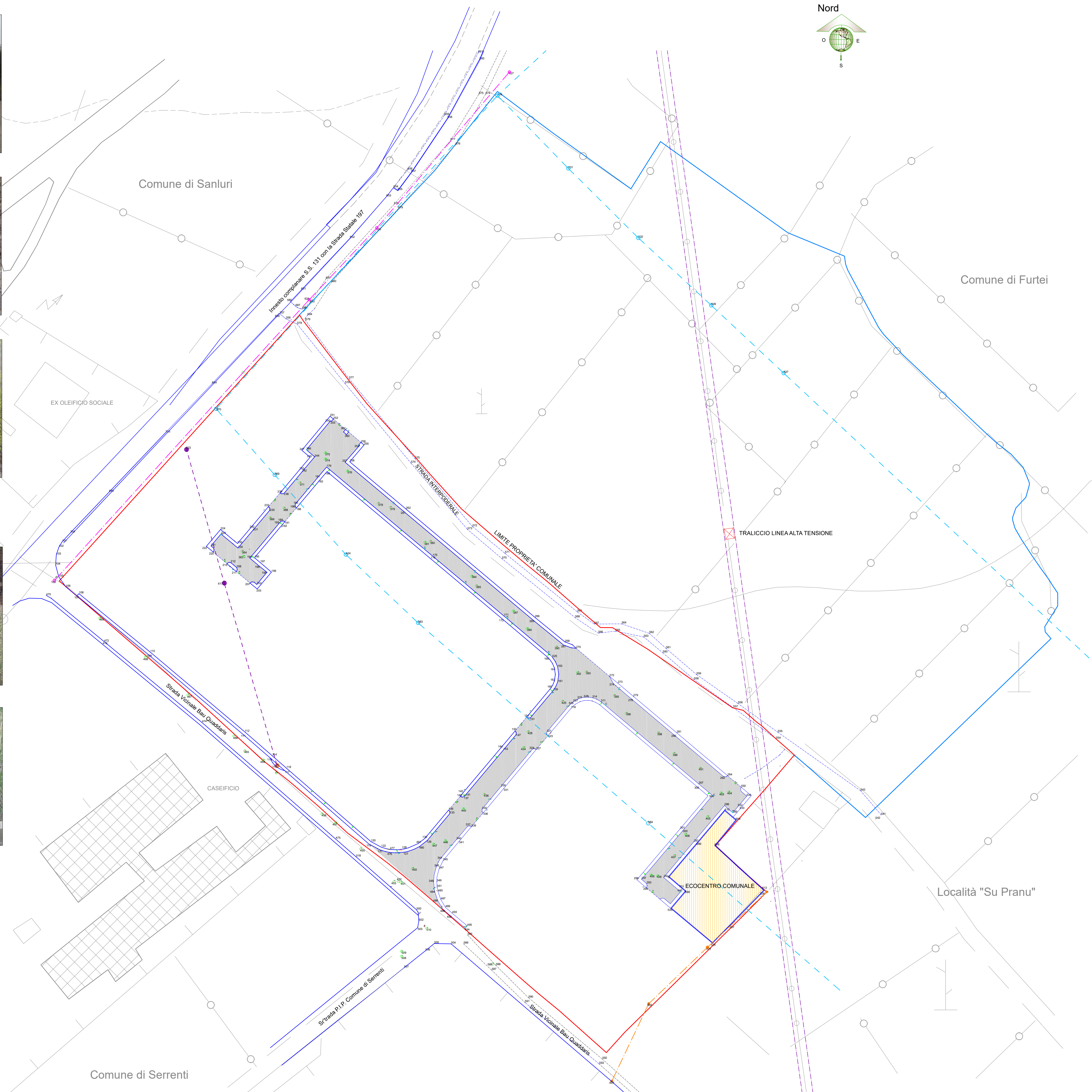
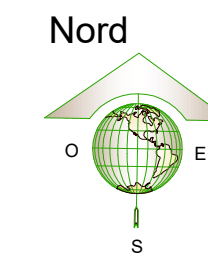
Foto 9 - Particolare pozzetto sifonato rete fognaria



Foto 10 - Particolare rete idrica di adduzione ai lotti

PLANIMETRIA DI RILIEVO E STATO ATTUALE

Scala 1:1000



LEGENDA	
SUB COMPARTI	 Sub Comparto "A" - 1° stralcio funzionale (proprietà pubblica)
	 Sub Comparto "B" - 2° stralcio funzionale (proprietà privata)
VABILITÀ	 Strada di Piano
RETI INTERFERENTI	—○— Condotta Consorzio di bonifica
	—○— Condotta fognaria CISA
	—○— Linea MT - ENEL
	—○— Linea alta tensione ENEL

Studio d'Ingegneria MONICA SATTA - Via Rockefeller, n. 13 - 09126 Cagliari - tel. +39 320 4061055

2020



COMUNE DI FURTEI
Provincia del Sud Sardegna

PIANO
INSEDIAMENTI
PRODUTTIVI
VARIANTE

TAV.
3

STATO ATTUALE
Rilievo stato di fatto
Perimetro Comparto PIP
Strade di piano - Sub Comparto A
Reti Interferenti

Progettazione
Ing. Monica Satta
Responsabile del Servizio
Ing. Roberto Congiu

Il Sindaco
Dott. Nicola Cau
Data
Novembre 2020